

## 4. 9t 吊りクローラクレーン

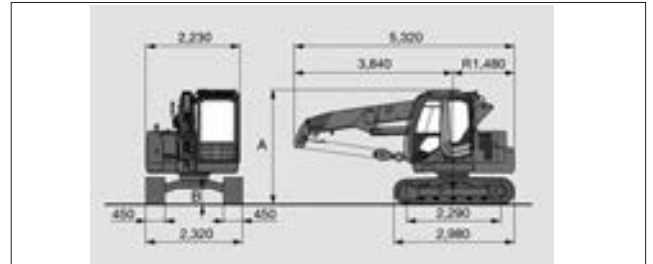
10,000 kg

全長：5,320m  
全長：2,320m  
全長：2,730m



TX75US

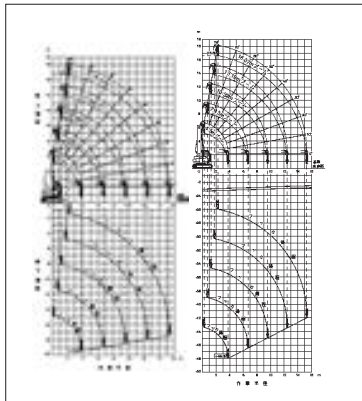
### ■外形寸法図



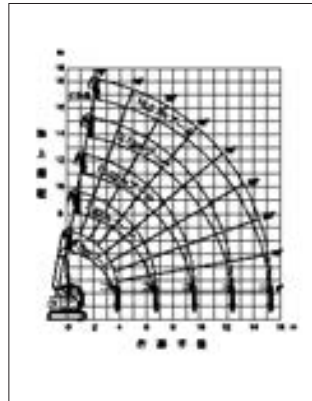
### ■地下作業範囲 4本掛けフック用

ブーム長さ	4.50m ブーム		7.48m ブーム		10.32m ブーム		13.19m ブーム	16.07m ブーム
	静止吊り	走行吊り	静止吊り	走行吊り	静止吊り	走行吊り	静止吊り	静止吊り
2,000	4,900	2,000	4,900	2,000				
2,100	4,900	2,000	4,670	2,000				
2,500	3,910	2,000 / 2.46	3,850	2,000 / 2.42	2,930	1,465		
2,900	3,100	1,550	3,070	1,535	2,930	1,465		
3,000	2,940	1,470	2,910	1,455	2,810	1,405	2,030	
3,300	2,500	1,250	2,530	1,265	2,470	1,235	2,030	
3,500	2,300	1,150	2,320	1,160	2,250	1,125	2,030	
3,700	2,140	1,070	2,140	1,070	2,090	1,045	2,030	1,400
4,000	2,100 / 3.76	1,050 / 3.76	1,930	965	1,900	950	1,860	1,400
4,500			1,620	810	1,600	800	1,580	1,310
5,000			1,370	685	1,380	690	1,350	1,210
5,500			1,160	580	1,180	590	1,170	1,110
6,000			1,020	510	1,030	515	1,040	1,010
6,500			920	460	900	450	920	930
7,000			890 / 6.69	445 / 6.69	820	410	820	850
7,500					740	370	750	780
8,000					660	330	680	710
8,500					580	290	610	650
9,000					520	260	560	600
9,500					480	240	520	540
10,000					480 / 9.58	240 / 9.58	470	500
10,500							430	460
11,000							430	420
11,500							400	390
12,000							380	360
12,500							360	340
13,000							340 / 12.45	310
13,500								290
14,000								270
14,500								250
15,000								240
15,300								230

### ■地下作業範囲



### ■作業範囲



### ■仕様

メーカー名	日立建機
型式	TX75US
吊上荷重 (t)	4.9
ブーム段数 (段)	5
クレーン能力	
最大吊上荷重 (t) × 作業半径 (m)	4.9 t × 2.1
最大地上揚程 (m)	16.6
最大地下揚程 (m)	19.5 (4本掛) · 48.0 (2本掛)
ブーム長さ (m)	4.5 ~ 16.07
最大作業 (m)	15.33
主巻ワイヤー	Φ 10mm × 115 m
機体寸法 (シティーパッドシュー)	
運転整備重量 (kg)	10000
全長 (m)	5320
全幅 (m)	2320
全高 (m)	2730
原動機	
定格出力 (kw/min <sup>-1</sup> )	40.5 / 2000 [55PS/2200rpm]
使用燃料	軽油
参考資料	
機体旋回形状	後方小旋回
クローラ形式	ゴムパッド
燃料タンク容量 (ℓ)	—
走行速度 (km/h)	~3.1
登坂能力 (°)	—
接地圧 (kPa)	—
排ガス対策	特定特種自動車排ガス基準適合
低騒音	超低騒音

### ■地下作業範囲 2本掛けフック用

ブーム長さ	4.50m ブーム		7.48m ブーム		10.32m ブーム		13.19m ブーム	16.07m ブーム
	静止吊り	走行吊り	静止吊り	走行吊り	静止吊り	走行吊り	静止吊り	静止吊り
2,000	2,500	1,250	2,500	1,250				
2,100	2,500	1,250	2,500	1,250				
2,500	2,500	1,250	2,500	1,250	2,500	1,250		
2,900	2,500	1,250	2,500	1,250	2,500	1,250		
3,000	2,500	1,250	2,910	1,250	2,500	1,250	2,030	
3,300	2,500	1,250	2,530	1,250	2,500	1,250 / 3.27	2,030	
3,500	2,300	1,150	2,320	1,160	2,250	1,125	2,030	
3,700	2,140	1,070	2,140	1,070	2,090	1,045	2,030	1,400
4,000	2,100 / 3.76	1,050 / 3.76	1,930	965	1,900	950	1,860	1,400
4,500			1,620	810	1,600	800	1,580	1,310
5,000			1,370	685	1,380	690	1,350	1,210
5,500			1,160	580	1,180	590	1,170	1,110
6,000			1,020	510	1,030	515	1,040	1,010
6,500			920	460	900	450	920	930
7,000			890 / 6.69	445 / 6.69	820	410	820	850
7,500					740	370	750	780
8,000					660	330	680	710
8,500					580	290	610	650
9,000					520	260	560	600
9,500					480	240	520	540
10,000					480 / 9.58	240 / 9.58	470	500
10,500							430	460
11,000							400	420
11,500							380	390
12,000							360	360
12,500							340 / 12.45	340
13,000								310
13,500								290
14,000								270
14,500								250
15,000								240
15,300								230

### ■充実した安全装置

●過巻下防止装置 ●過負荷防止装置 ●警報ブザー ●後方監視用カメラ ●三色回転灯 ●各種安全装置・規制装置



OTHER

クローラクレーン