

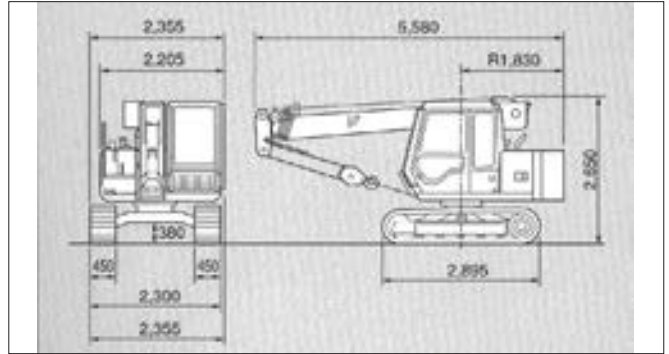
## 4.9t吊りクローラクレーン

8,225 kg  
全長:5,580mm  
全幅:2,355mm  
全高:2,650mm



EX60LCT-3

### ■寸法図



### ■定格総荷重表(4本掛け)

作業半径(m)	3.81mブーム		6.21mブーム		8.61mブーム		11.01mブーム		13.41mブーム	
	静止吊定格	走行吊定格	静止吊定格	走行吊定格	静止吊定格	走行吊定格	静止吊定格	走行吊定格	静止吊定格	走行吊定格
2.00	4900	2000	4900	2000						
2.33	4000	2000	4000	2000	2920	1460				
2.50	3560	1780	3560	1780	2920	1460				
2.83	2920	1460	2920	1460	2920	1460	2000			
3.00	2650	1325	2650	1325	2650	1325	2000			
3.11	2500	1250	2500	1250	2500	1250	2000			
3.55	2000	1000	2000	1000	2000	1000	2000			
3.61	1950	975	1950	975	1950	975	1950			
4.00			1690	845	1690	845	1690		1030	
4.50			1430	715	1430	715	1430		1030	
5.00			1200	600	1200	600	1200		1030	
5.50			1030	515	1030	515	1030		900	
6.01			890	445	890	445	890		800	
6.50					800	400	800	使用不可	720	使用不可
7.00					710	355	710		640	
7.50					640	320	640		580	
8.00					570	285	570		530	
8.41					510	255	510		510	
8.50							490		490	
9.00							450		450	
9.50							420		420	
10.00							390		390	
10.50							360		360	
10.81							345		345	
11.00									330	
11.50									300	
12.00									270	
12.50									240	
13.00									220	
13.21									220	

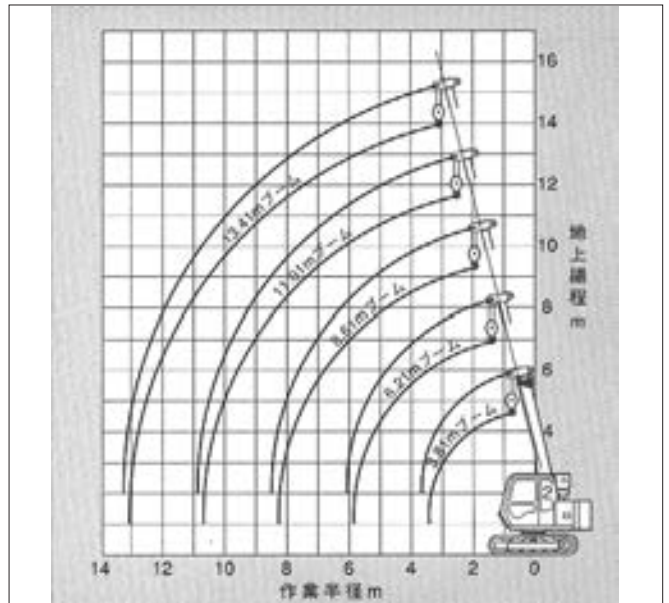
### ■定格総荷重表(2本掛け)

作業半径(m)	3.81mブーム		6.21mブーム		8.61mブーム		11.01mブーム		13.41mブーム	
	静止吊定格	走行吊定格	静止吊定格	走行吊定格	静止吊定格	走行吊定格	静止吊定格	走行吊定格	静止吊定格	走行吊定格
2.00	2500	1250	2500	1250						
2.33	2500	1250	2500	1250	2500	1250				
2.50	2500	1250	2500	1250	2500	1250				
2.83	2500	1250	2500	1250	2500	1250	2000			
3.00	2500	1250	2500	1250	2500	1250	2000			
3.11	2500	1250	2500	1250	2500	1250	2000			
3.55	2000	1000	2000	1000	2000	1000	2000			
3.61	1950	975	1950	975	1950	975	1950			
4.00			1690	845	1690	845	1690		1030	
4.50			1430	715	1430	715	1430		1030	
5.00			1200	600	1200	600	1200		1030	
5.50			1030	515	1030	515	1030		900	
6.01			890	445	890	445	890		800	
6.50					800	400	800	使用不可	720	使用不可
7.00					710	355	710		640	
7.50					640	320	640		580	
8.00					570	285	570		530	
8.41					510	255	510		510	
8.50							490		490	
9.00							450		450	
9.50							420		420	
10.00							390		390	
10.50							360		360	
10.81							345		345	
11.00									330	
11.50									300	
12.00									270	
12.50									240	
13.00									220	
13.21									220	

### ■仕様

メーカー名	日立建機	
型式	EX60LCT-3	
吊上荷重(t)	4.9	
ブーム段数(段)	5段	
クレーン能力		
最大吊上荷重×作業半径 t×m	4.9×2.0	
最大地上揚程(m)	13.90	
最大地下揚程(m)	26.0(4本掛) 52.5(2本掛)	
ブーム長さ(m)	3.81~13.41	
最大作業半径(m)	13.41	
主巻ワイヤー(m)	10φ×120	
機体寸法		
運転整備重量(kg)	8,225	
全長(mm)	5,580	
全幅(mm)	2,355	
全高(mm)	2,650	
参考資料		
機体旋回形状	全旋回	
クローラ形式	ゴムパット	
燃料タンク容量(ℓ)	130	
排ガス対策	1次	
低騒音	89年	
登坂能力(度)	20.0°	
オプション		
主巻ワイヤー(m)	10φ×160	
最大地下揚程(m)	36.0(4本掛) 72.0(2本掛)	

### ■作業半径揚程図



■最大地下揚程(120M巻)

作業半径(m)	3.60	6.00	8.40	10.80	13.20
4本掛揚程(m)	26.0	25.5	25.0	24.5	24.0
2本掛揚程(m)	52.5	51.5	50.5	49.5	48.5

## ■充実した安全装置

- モーメントリミッタ
- 作業範囲規制装置
- 過巻防止装置
- 三色灯
- 旋回ロック/油圧自動



OTHER

クローラクレーン