

SK22A

全長:7,350mm
全幅:1,890mm
全高:3,140mm



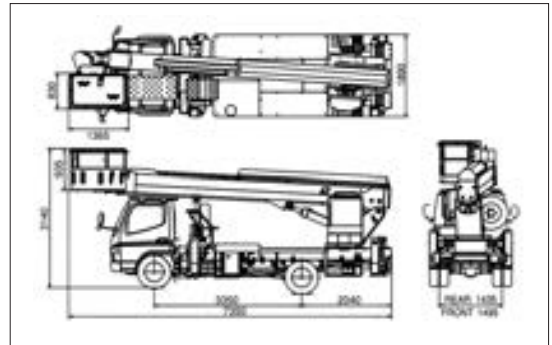
SK22A

仕様

作業床最大高さ	22.1m
作業床最大積載量	200kg
架装シャシ	◎-1
特別仕様	-
架装メーカー	アイチコーポレーション

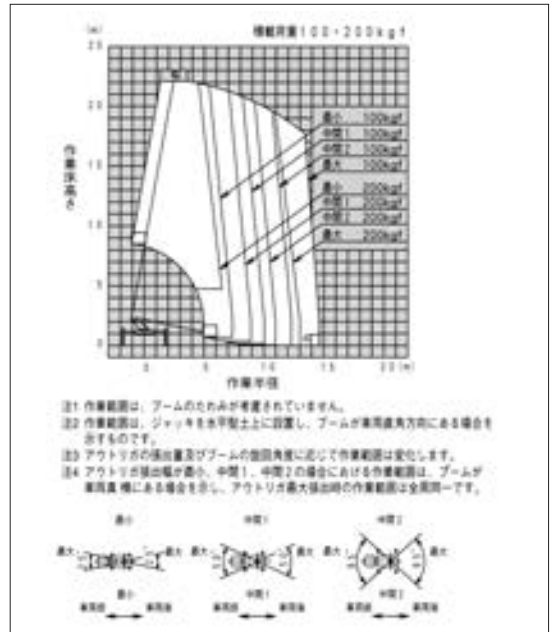
最小	2400mm
中間1	3000mm
中間2	3650mm
最大	3700mm

車両寸法図



作業範囲図

※架装車により仕様は異なります。



3つの作動モード切替で、意のままに操作できます。

- 垂直・水平操作
- 単独操作
- ノンストップ規制

垂直・水平移動 (HV) 制御モード
単独レバー操作で作業床を垂直・水平方向に移動できます。

単独操作モード
従来とおなじ「1操作1作動」の操作ができます。

ノンストップ規制モード
起伏下げ操作時に作業床を作業範囲規制線に沿わせ移動できます。

規制停止がなくなりました!
■このモードでは、ブームの起伏下げ操作時に作業範囲規制によるブーム作動の規制停止がなくなります。
■ブーム起伏下げ操作時に転倒防止のための作業範囲規制が働くと、自動的にブーム縮動作が連動して働き、作業範囲規制線にそって滑らかに作業床が移動します。

SK22A・SK27A共通



OTHER

17m ~ 22m直伸型高所作業車