

# ●障害物もかわせる屈伸型ブーム高所作業車

## SJ12A

全長:5,950mm  
全幅:1,880mm  
全高:3,090mm

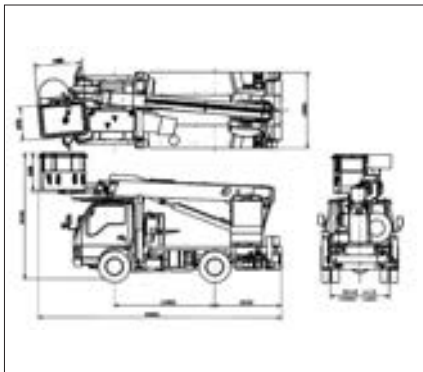


SJ12A

### ■仕様

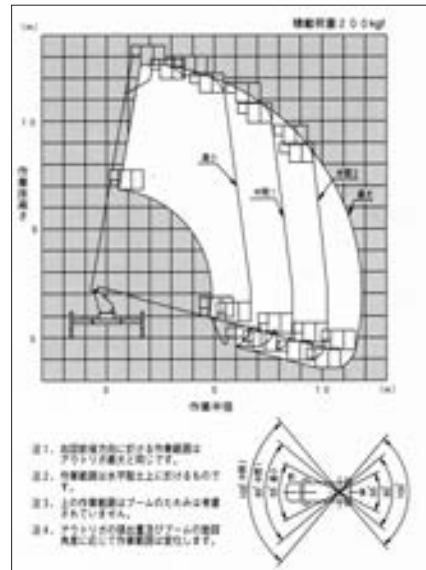
作業床最大高さ	12.6m
作業床最大積載量	200kg
アウトリガ張幅(アウトリガ中心間)	3,350mm
架装シャシ	A-1
特別仕様	アオリ付
架装メーカー	アイチコーポレーション

### ■車両寸法図



### ■作業範囲図

※架装車により仕様は異なります。



# MEMO