

# ●20t未満での国内最大級高所作業車

## AT-400CG

全長:11,900mm  
全幅:2,490mm  
全高:3,400mm

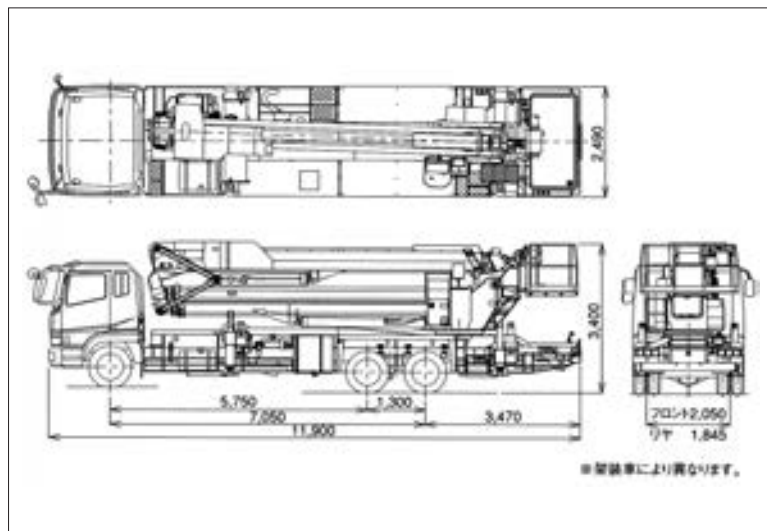
### ■仕様

作業床最大高さ	40.0m
作業床最大積載量	360kg
架装シャシ	20t車級
特別仕様	—
架装メーカー	タダノ

アウトリガー張幅(アウトリガー中心間)	
最小	2080mm
中間1	3100mm
中間2	4140mm
最大	5200mm

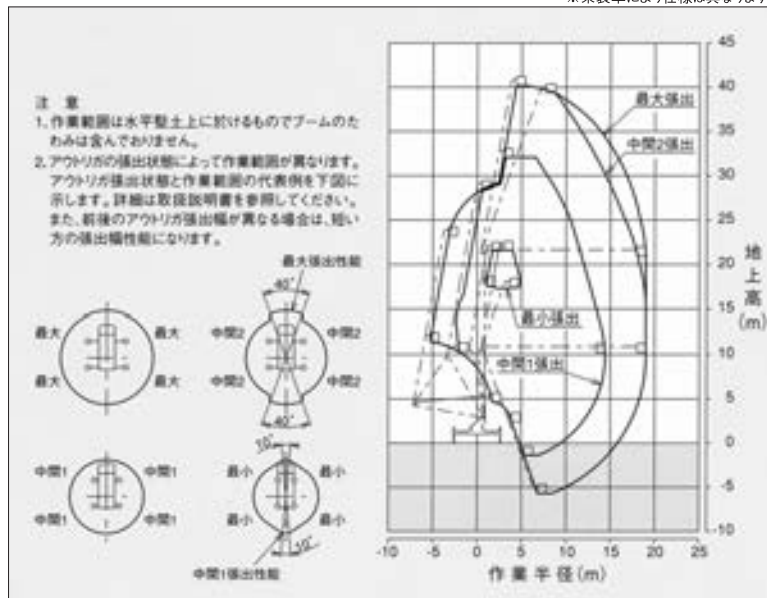
### ■車両寸法図

架装シャシにより寸法が異なる場合があります



### ■作業範囲図

※架装車により仕様は異なります。



AT-400CG

20t未満での国内最大級高所作業車