

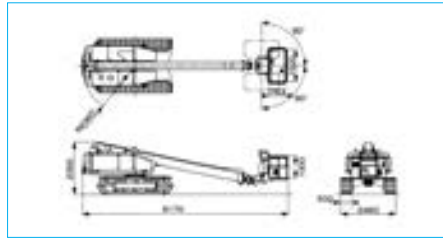
## SR-18A



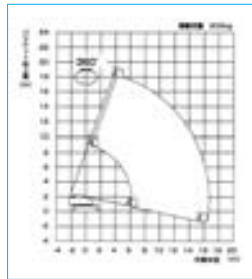
### 仕様

作業床最大高さ	18.0m
作業床最大積載量	200kg
アウトリガ幅(アウトリガ中心間)	—
車重	13,300kg
特別仕様	ゴムパット
架装メーカー	アイチコーポレーション

### 車両寸法図



### 作業範囲図

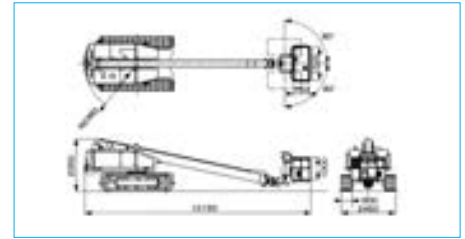


## SR-21A

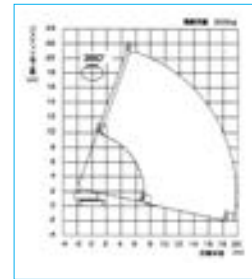
### 仕様

作業床最大高さ	20.8m
作業床最大積載量	200kg
アウトリガ幅(アウトリガ中心間)	—
車重	15,800kg
特別仕様	ゴムパット
架装メーカー	アイチコーポレーション

### 車両寸法図



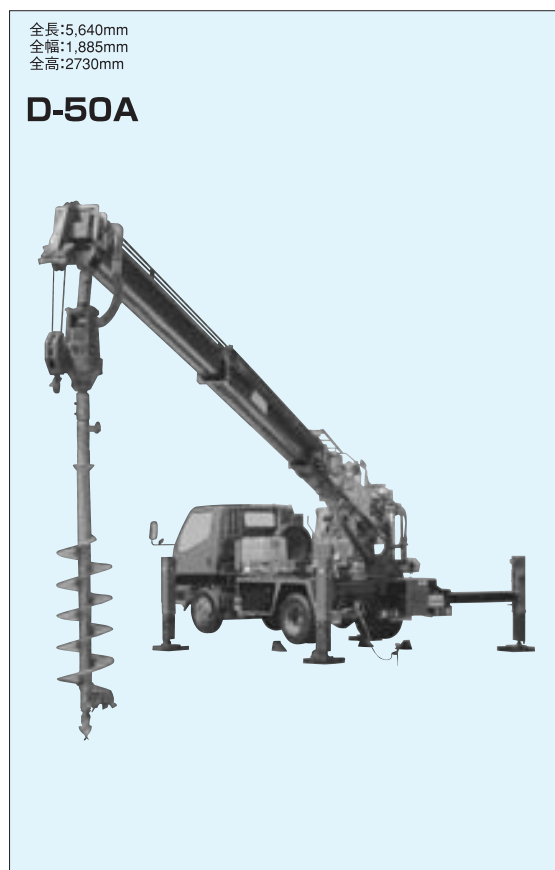
### 作業範囲図



## 穴掘建柱車

※仕様内容は記載とは異なる場合がございますのでご了承ください。

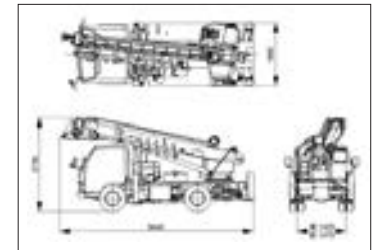
## D-50A



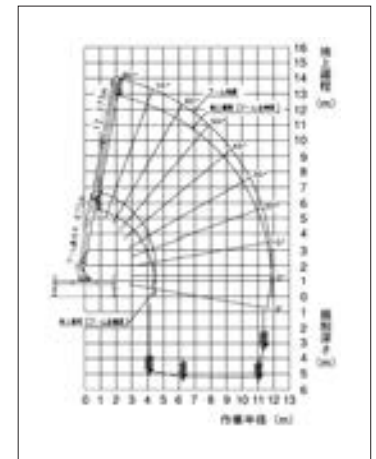
### 仕様

機種	D-50A
名称	穴掘建柱車
最大定格荷重	2.9t
クレーン容量	2.9t×3.56m
作業範囲	0.92~11.80m
最大地上揚程	12.9m
作業半径	4.10~1.37m
最大掘削深さ	5.2m
穴掘作業範囲	車両後方280°
掘削穴径	0.45m
オーガートルク	6,470N・m
最大張出幅	(前)3,820mm(後)3,710mm
ジャッキストローク	(前)465mm(後)485mm
旋回角度	360°(全旋回)
旋回速度	2.5rpm(ポンプ2,000rpm時)
ブーム長さ	4.875~12.275m
起伏角度	-10°~80°
起伏速度	(上)-10°~80°/19s (下)-10°~80°/14s
伸縮ストローク	3.70m×2
伸縮速度	(伸)3.70m×2/24s (縮)3.70m×2/20s
巻き装置	フック速度 (巻上・巻下)35m/min ワイヤーロープ T7×7+6×Fi(29)B種 10mm 索数 2索
グレード	A(標準操作レバー装備)
車両諸元	加裝シャシー B-1 オイルクーラー付き

### 車両寸法図



### 作業範囲図



※架装車により仕様は異なります。



OTHER

クローラ式高所作業車